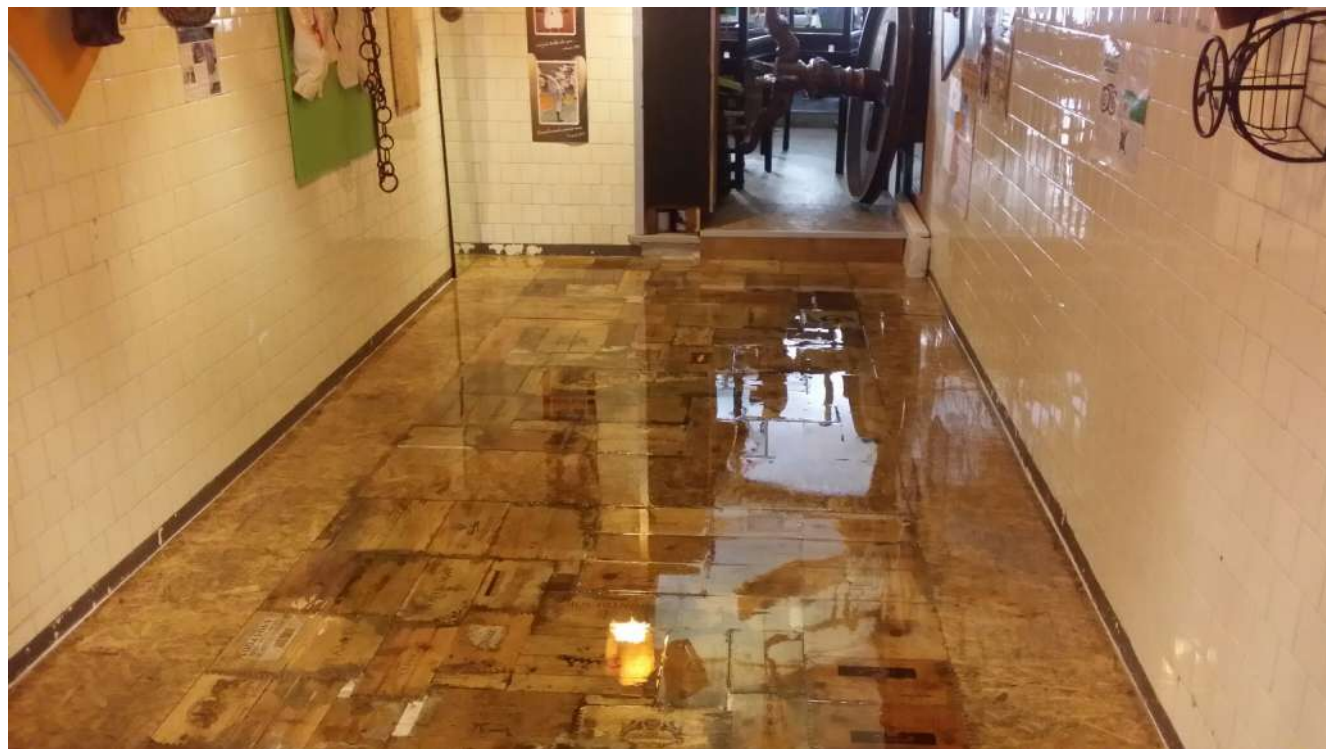


SISTEMI PER PAVIMENTI



MELZI
edilizia e restauro

***SISTEMI PER PAVIMENTI:
Effetti decorativi***



EFFETTI DECORATIVI

Gli effetti decorativi realizzabili con rivestimenti a spessore sono innumerevoli per tipologia di prodotto, effetto estetico, spessori. Le indicazioni che seguono pertanto sono solo degli esempi, ogni decoratore può crearne di originali secondo le proprie esperienze. Tutte le tipologie di seguito descritte sono destinate ad ambienti abitativi con solo traffico pedonale.

Le metodologie di preparazione dei supporti variano in funzione della loro natura, per valutare i cicli più idonei fare riferimento alle indicazioni della "Guida ai cicli".

In generale per spessori superiori a 2 mm è necessario armare lo spessore con rete (tipo per cappotto a maglia fine); operando con sistemi epossidici l'armatura è necessaria da 1,5 mm. La rete deve sempre essere utilizzata nel trattamento di supporti ceramici (piastrelle)

Operando con resine epossidiche lucide per colata (ad es. per inglobare piccoli oggetti), prestare particolare attenzione alle condizioni negli ambienti di posa, elevati tassi di umidità e la presenza di pulviscolo possono causare superficialmente effetti estetici indesiderati.

Nella realizzazione di rivestimenti cementizi, si impiegano malte cemento/quarzo/lattice (per aumentare le resistenze meccaniche utilizzare cemento 42,5 N/mm²). E' possibile miscelare cemento bianco e grigio per ottenere sfumature diverse; per le colorazioni si prepara la malta con cemento bianco e si utilizzano paste coloranti all'acqua; la presenza del cemento comporta una certa approssimazione nella tonalità finale rispetto ad altri sistemi colorati in massa.

Tutti gli effetti decorativi prevedono l'applicazione finale di una vernice protettiva in almeno due strati; in particolari condizioni d'uso (box doccia, ambienti a forte passaggio, cucine, ecc.), prevedere una terza mano. Per effetti che richiedono di fissare/inglobare piccoli oggetti (foglie, conchiglie, sabbie, ecc.), utilizzare il sistema epossidico lucido **DUALENE EPX LAC**.

Tutti i trattamenti superficiali di finitura devono essere fatti sui rivestimenti completamente essiccati (con prodotti di natura epossidica considerare le tempistiche max. di sovra applicazione).



EFFETTI DECORATIVI: Spatolato cementizio

L'impasto si applica in due strati mediante spatola metallica, se in fase di applicazione lo strato tende a spelare umidificarlo con acqua nebulizzata e rilavorarlo.

Il primo strato completamente essiccato è isolato applicando una mano di lattice diluito in acqua 1:1, quando l'isolante è asciutto si stende il secondo.

Lo strato finale asciutto si carteggia (carta 180-200), fino ad ottenere una superficie liscia; per un effetto lamato si passa la spatola, se metallica la superficie manifesta delle striature scure, per ridurre l'effetto utilizzare una spatola di plastica; l'intensità delle striature può essere ridotto con un'ulteriore leggera carteggiatura.

Asportare tutti i residui polverosi prima di procedere al trattamento con vernici o resine di protezione. Per la colorazione si impiegano paste coloranti all'acqua da aggiungere al momento della miscelazione dei componenti il rivestimento (la quantità varia in funzione della concentrazione delle paste mediamente 5-8% in peso); la presenza del cemento (bianco), comporta una certa approssimazione nella tonalità finale rispetto ad altri sistemi colorati in massa.

EFFETTO SPATOLATO (spessore max. totale 3 mm)

		Resa miscela (2 strati)	Consumo prodotto
DUALENE LIC SL	170		
Quarzo 006-01	500	1,6 kg/m²	0,3 kg/m²
Cemento	330		

per aumentare le resistenze meccaniche della malta utilizzare cemento 42,5 N/mm



EFFETTI DECORATIVI: Spatolato epossidico

L'impasto si applica in uno o più strati mediante spatola metallica, lisciando il prodotto fresco per ottenere una superficie omogenea; strati successivi vanno stesi sul precedente asciutto, comunque entro max. 24 h.

La granulometria del quarzo usata determina l'aspetto finale della finitura, più materico con dimensioni maggiori (non oltre 03 mm).

Volendo utilizzare il sistema su superfici verticali, non diluire con acqua e aggiungere 3-4% in peso di polpa di carta tipo ARBOCEL BWW 40.

EFFETTO SPATOLATO (per superfici orizzontali)

		Resa miscela	Consumo prodotto
DUALENE EPX SL	1000		
Quarzo 006-01 / 01-03	1000	0,6-0,7 kg/mq/per strato	0,35 kg/mq
Acqua	120-150		

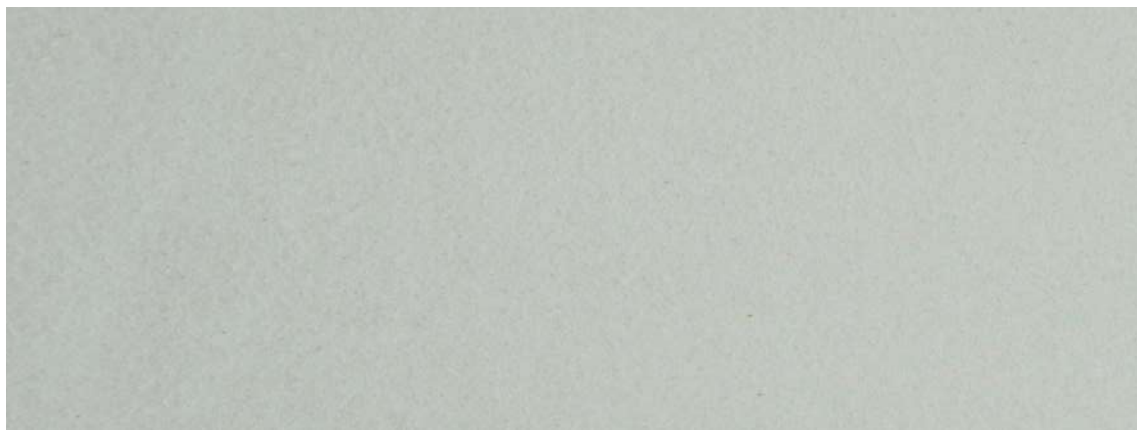


EFFETTI DECORATIVI **Spatolati: aspetto**

Dopo la completa asciugatura dello strato finale, agli spatolati può essere conferito diverso aspetto estetico.

EFFETTO UNIFORME

Si ottiene carteggiando la superficie (carta 180-200)



EFFETTO LAMATO

Si ottiene passando la superficie con una spatola metallica. Se l'effetto ottenuto risulta troppo intenso è possibile ridurlo carteggiando fino all'intensità richiesta



EFFETTI DECORATIVI **Spatolati: protezione**

Gli effetti decorativi spatolati devono sempre essere protetti. Nel caso siano stati carteggiati vanno eliminati tutti i residui.

Per la protezione si utilizza la vernice bicomponente poliuretanica all'acqua **DUALENE AIC TRA SW**, disponibile in versione opaca/satinata/lucida; la versione lucida ha meno presa di sporco.

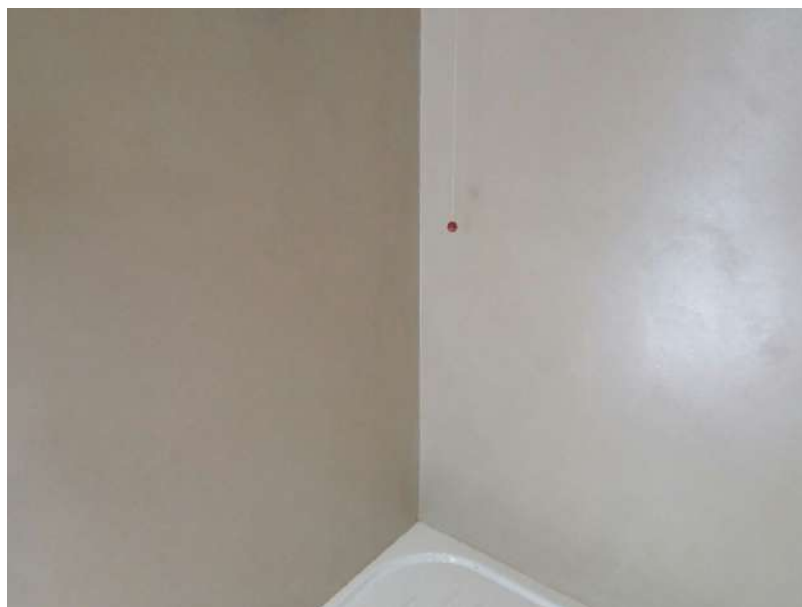
Si applicano sempre 2 mani di prodotto; una terza mano deve essere applicata in ambienti a diretto contatto con acqua (bagni, box doccia), con forte traffico pedonale (ambienti pubblici).

Il prodotto è pronto all'uso, in particolari condizioni (climatiche, assorbimento), diluire la prima con max. 5-10% d'acqua, la mano finale applicarla sempre senza diluizione.

Per la pulizia delle superfici protette con la vernice, utilizzare detergenti non aggressivi, verificando sempre prima su una porzione defilata l'efficacia e l'assenza di alterazioni.

Vernice protettiva

		Diluizione	Resa prodotto (2 mani)
DUALENE AIC TRA SW	acqua	Pronto all'uso	5 m²/L



EFFETTI DECORATIVI: Colata

Il sistema epossidico senza solvente DUALENE EPX LAC è utilizzata per ottenere uno strato superficiale lucido. Può essere utilizzato da solo direttamente sul supporto (valutare la preparazione preliminare più idonea), anche per inglobare piccoli oggetti (foglie, conchiglie, ecc.); trova impiego anche come strato protettivo-decorativo di precedenti rivestimenti, in questo caso operare con le corrette tempistiche di sovrapposizione. Nell'utilizzo particolare attenzione deve essere posta alle condizioni dell'ambiente di lavoro per evitare che parti polverulente o altri corpi estranei possano cadere, inglobandosi, nel rivestimento alterandolo esteticamente.

L'elevata brillantezza può ridursi in condizioni di forte passaggio localizzato, in questi casi valutare la sovra applicazione di una vernice protettiva.

	Diluizione	Consumo prodotto
COLATA		
DUALENE EPX LAC	pronto all'uso	1,05 kg/m ² /mm spessore

